

Le Grand Tichot Wohnung A 38

Tignes Val Claret

Michel Rostaing / SKI 3000, Chemin des Fumades 84430 Mondragon FRANKREICH

Tel : +33 (0)4 90 40 89 24 Email : mrostaing2@wanadoo.fr

<http://www.skigrandtichot.com>

80m² Penthouse-Wohnung im Zentrum von Tignes Val Claret

Lage

Val Claret ist das höchstgelegene Dorf des Tignes Ski-Komplexes am Ende der Straße, direkt am Fuß aller Pisten.

Dies ist der Ausgangspunkt zum Espace Killy Skifahren, zu allen umliegenden Gipfeln über 3500m, die ein U rund Val Claret formen und es bietet "**die schönsten Skigebiete der Welt**". Je nach Jahreszeit, persönlichen Vorlieben und Tageszeit, kann der / die Skifahrer/in seine / ihre bevorzugten Pisten wählen und wird wahrscheinlich dennoch am Ende der Woche bedauern müssen, so viele verpasst zu haben.



- Im Osten Tovière und Val d'Isère
- Im Süden Le Massif de la Grande Motte
- Im Westen le Col du Palet, l'Aiguille Percée (Die Nadel), die zu Les Boisses führt, Le Vallon de la Sache, der zu Les Brévières führt.

Ein kostenloser Shuttle-Service bringt Skifahrer aus allen verschiedenen Dörfern Tignes zu den Pisten. Aber diejenigen, die sich in Val Claret aufhalten, sind privilegiert, für sie gibt es keine Notwendigkeit Bus zu fahren: Die Skifahrer können ihre Skier vor der Haustür an- und ausziehen

Val Claret liegt auf einem Hügel am Fuße der Pisten auf einer Höhe von 2.200 m, abseits von Verkehr und Luftverschmutzung in einer verkehrsberuhigten Zone. Dieses Dorf ist für den engagierten Skifahrer ohne Grenzen konzipiert: Vor Ort findet man alles, was man braucht: Skischulen, Snowboardschulen, reservierte Bereiche, Übungshänge, Kindertagesstätten, Restaurants, Skiverleih, alle Arten von Geschäften, vor allem solche für Mode- und Bergsport. Durch die easy-access-Parkausweise kann man sein Fahrzeug vergessen.





Le Grand Tichot ist das zentrale Gebäude von Val Claret. Es besteht aus zwei Flügeln mit separaten Eingängen und mehreren Aufzugsschächten. Das Erdgeschoss ist die Heimat vieler Unternehmen einschließlich eines Supermarktes einer Metzgerei, einer Bäckerei, mehrerer Restaurants und Sportgeschäfte. Direkt gegenüber befindet sich ein Einkaufszentrum mit einem Kiosk, einer Apotheke und einem Laden für erlesene Weine und lokale Spezialitäten.

Gegenüber des Gebäudes findet man die "Maison de Tignes" sowie die Verkaufsstelle für Skipässe (STGM) und Skipass-Automaten. Ein überdachter Gang führt zu einem Aufzug, den man braucht um zum Shuttle nach Tignes Le Lac und den anderen Dörfern von Groß-Tignes zu gelangen, sowie zu dem riesigen Open-Air-Parkplatz.



Beschreibung der Wohnung

Die Wohnung liegt im 5. Stock, die Mezzanine-Ebene ist direkt unter dem Dach des Gebäudes. Ihre Ausrichtung ist Süd-Ost / Nord-West.



Der Haupteingang zur Wohnung führt Sie direkt in den Flur, von aus dem man in alle Räume auf dieser Ebene gelangt: in die amerikanische Küche, das Wohnzimmer, ein großes Badezimmer (mit Wanne), eine separate Toilette und ein Schlafzimmer mit vier Betten.

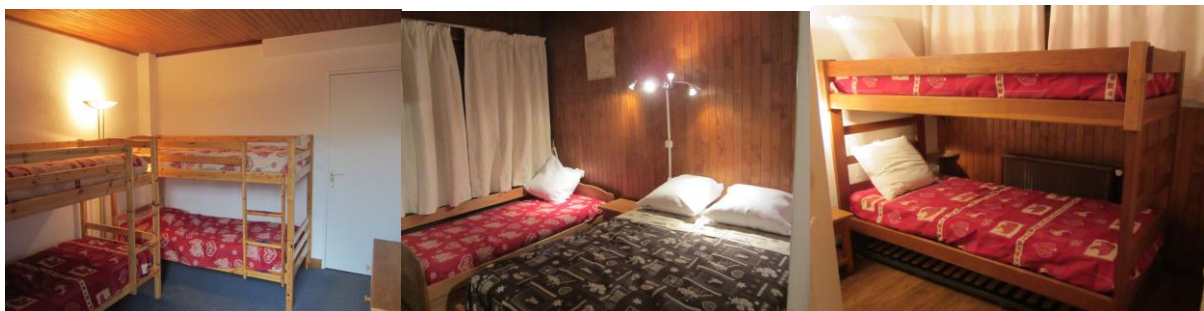
Eine Holzterrasse führt hinauf zum Hochparterre, wo es zwei weitere Schlafzimmer gibt, ein Doppelzimmer mit eigenem Bad (Dusche, Waschbecken und Toilette) und ein Schlafzimmer mit zwei Einzelbetten und separatem Bad (Dusche, Waschbecken, Toilette).

Schlafzimmer

Die 3 Schlafzimmer sind gut ausgestattet, bequem und bieten Platz für 8 Personen. Jeder hat Schränke und Kommoden sowie reichlich Garderobenhaken im Eingangsbereich und auf dem Hochparterre.

Schlafzimmer I Erdgeschoss	2 Etagenbetten für 4 Personen, 90 X 200
Schlafzimmer II Hochparterre	1 Einzelbett, 90 X 200 + 1 Doppelbett 140 X 200
Schlafzimmer III Hochparterre	1 Etagenbett für 2 Personen, 80 X 200, mit ein ausziehbares Bett zusätzlich.

Alle Betten sind mit Bettdecken ausgestattet.



Zimmer I

Zimmer II

Zimmer III

Schlafzimmer I und II sind nach Nordwesten ausgerichtet und haben einen eigenen privaten Balkon mit schöner Aussicht auf den Berg Pramécou, l'Aiguille Percée (Die Nadel) und Tignes Le Lac.

Wohnzimmer und Küche

Das Wohnzimmer ist mit Holzvertäfelung eingerichtet und durch die Lage direkt unter dem Dach mit den hohen Decken ist es ein sehr offenes und außergewöhnlich geräumiges Zimmer. Die Küche öffnet sich zum Wohnzimmer und hat viele Schubladen und Schränke, die von beiden Seiten zugänglich sind.



Das Wohnzimmer hat einen Erker, welcher sich über die volle Breite des Raumes erstreckt. Wegen seiner Südostlage, bietet es viel Licht, und Sonnenschein am Morgen und am Mittag. Dieser Erker führt auf den größten der 3 Balkone der Wohnung, er ist ein großartiger Ort zum Entspannen in der Sonne während des Tages und zur Geselligkeit in den Abendstunden.

Eine großer Eichentisch mit Bänken schafft einen sehr gemütlichen Wohn-und Essbereich und das Raclette- und Fondue-Set ermöglichen den Gästen lokale Köstlichkeiten zu genießen ohne den Abend in lokalen Restaurants zu verbringen zu müssen. Ein Teil des Wohnzimmers hat auch ein großes Sofa, einen Couchtisch und einen Fernseher für das Familienvergnügen.

Bettwäsche und Handtücher

Der Mietpreis beinhaltet Bettwäsche, Kissenbezüge, Handtücher und Badetücher, sie werden von Odile, Place Curling, Val Claret, zur Verfügung gestellt..

Parkplatz

Das Parken ist im gesamten Resort geregelt und obligatorisch. Man kann online unter <http://www.tignes.net> Reservierungen vornehmen. Für weitere Informationen Telefon +33 (0) 4 79 40 06 70

Schlüssel, Einrichtung

Die Schlüssel werden den Gästen gegen eine Kautions von €500 übergeben. Sie wird zurückerstattet, nach der Rückgabe der Schlüssel und einer gemeinsam durchgeführten Bestandsaufnahme.

Reinigung

Die Endreinigung ist nicht im Mietpreis enthalten und die Mieter werden gebeten, die Wohnung im gleichen Zustand zurückzugeben, in dem sie sie vorfanden. Die Person, die die Schlüssel übergibt, kann verschiedene kostengünstige Lösungen anbieten, vorausgesetzt, eine Anfrage liegt vor.

Reservierung

Alle Buchungen müssen durch eine Anzahlung von € 500 begleitet werden. Der Restbetrag muss spätestens 30 Tage vor Beginn der Mietzeit gezahlt werden.

Nach Eingang der Miete senden wir Ihnen:

- ein "Mieter-Datenblatt" zusenden, das wir sie bitten zu vervollständigen. Ein Duplikat davon erhält die Person, die Schlüssel und Bettzeug zur Verfügung stellt.
- eine detaillierte Bestandsaufnahme der Einrichtungsgegenstände.

Storno

Die Anzahlung wird auf Anfrage im Falle einer Stornierung mehr als 30 Tage vor dem geplanten Mietbeginn zurückerstattet.

Im Falle der Nichtzahlung der Miete bis 30 Tage vor Mietbeginn, wird die Reservierung storniert und die Anzahlung geht verloren.

Zahlung

- Schecks an: SKI 3000
Empfänger: Michel Rostaing, La Rabassière, Chemin des Fumades,
84430 Mondragon, Frankreich
- Banküberweisung in € auf das Konto von SKI 3000
bei Crédit Agricole, Agence de Tignes

Kontonummer: 72844973050
IBAN : FR76 1810 6008 1072 8449 7305 019
BIC : AGRIFRPP881

- Kommerzielle Abrechnung mit der Mehrwertsteuer erhältlich.

		RELEVÉ D'IDENTITÉ BANCAIRE	
Ce relevé est destiné à tout organisme souhaitant connaître vos références bancaires pour domicilier des virements ou des prélèvements sur votre compte.			
CA DES SAVOIE TIGNES Tel. 0479446027 Fax. 0479065948		25/02/2011 00828	
Intitulé du Compte : S.N.C. SKI 3000 MR ROSTAING MICHEL 18 ALLEE DU LAC SAINT ANDRE SAVOIE TECHNOLAC 73382 LE BOURGET DU LAC CEDEX			
DOMICILIATION			
Code établissement 18106	Code guichet 00810	Numéro de compte 72844973050	Clé RIB 19
IBAN (International Bank Account Number)			
FR76	1810	6008 1072	8449 7305 019
Code BIC (Bank Identification Code) - Code swift : AGRIFRPP881			

Zu Ihrer Verfügung für weitere Informationen:

Tel. **Michel Rostaing (France)**
 +33 4 90 40 89 24
e-mail : mrostaing2@wanadoo.fr
Skype : **mrostaing**

Robert Stein-Rostaing (UK)
 +44 7958 777 917
rob@stein-rostaing.org
robsteinrostaing